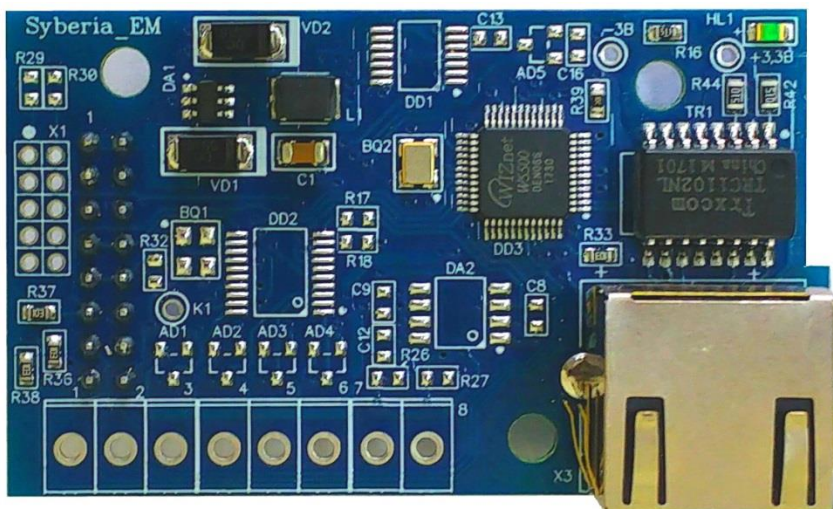


ИНСТРУКЦИЯ ПО УСТАНОВКЕ интернет-модуля SYBERIA EM

Комплект REMOTE CONTROL для SATELLITE GTC EM

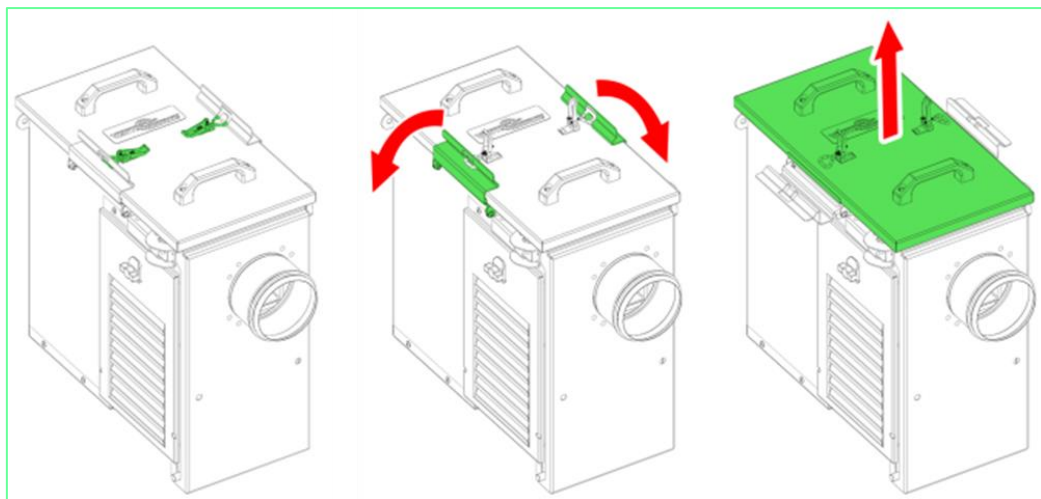


СПЕЦИФИКАЦИЯ

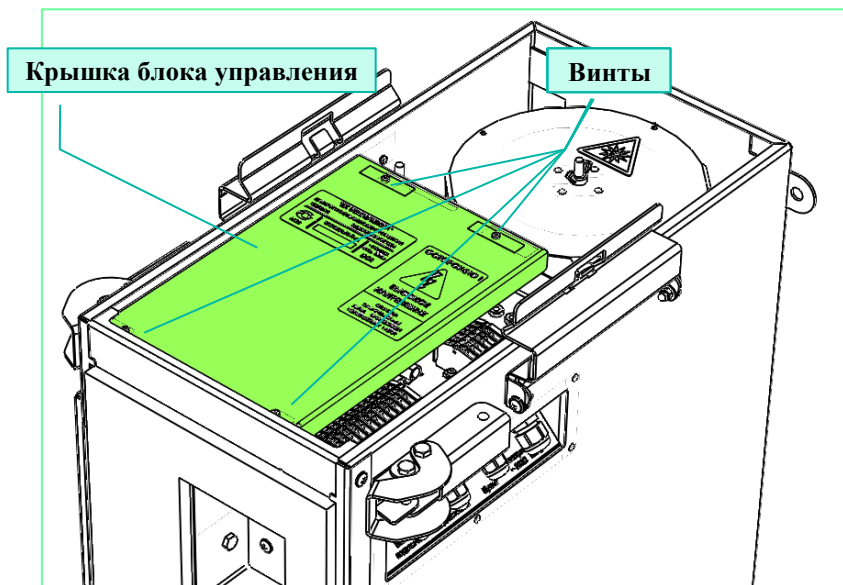
Поз.	Наименование	Вид	Кол-во
1.	Плата модуля Syberia EM		1
2.	Крышка блока управления (БУ)		1
3.	Изолятор проводов проходной SQK-1		1
4.	Наклейка "LAN Satellite"		1
5.	Наклейка "Удалить для подключения кабеля Satellite "		1
6.	CS, держатель платы пластик		3

ИНСТРУКЦИЯ ПО УСТАНОВКЕ МОДУЛЯ

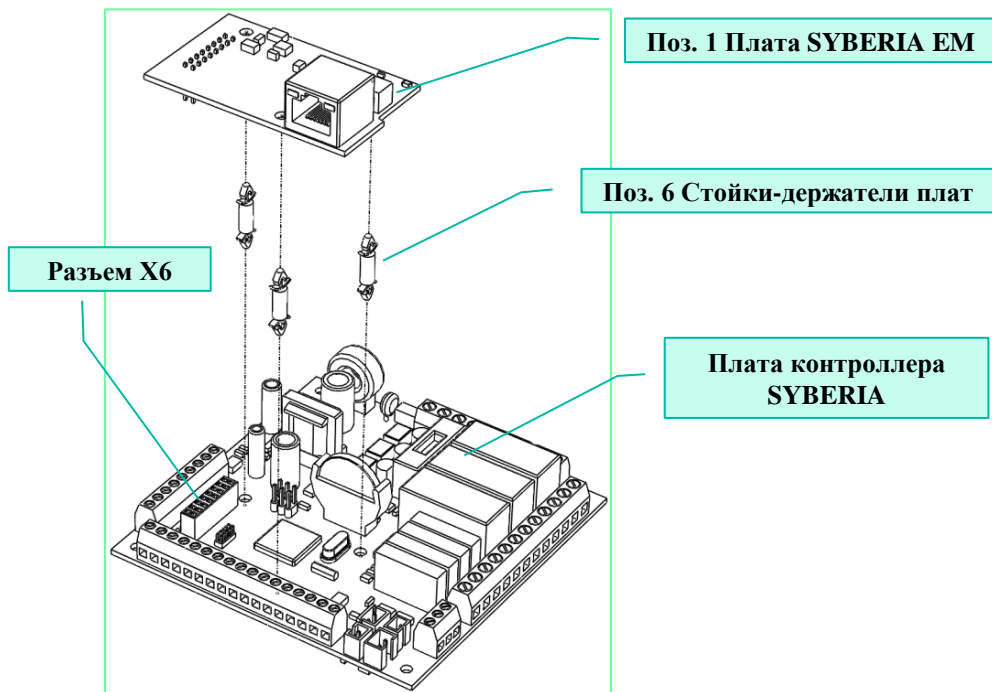
1. Обесточить приточную установку.
2. Откинув замки-защелки и скобы снять крышку (сервисный люк).



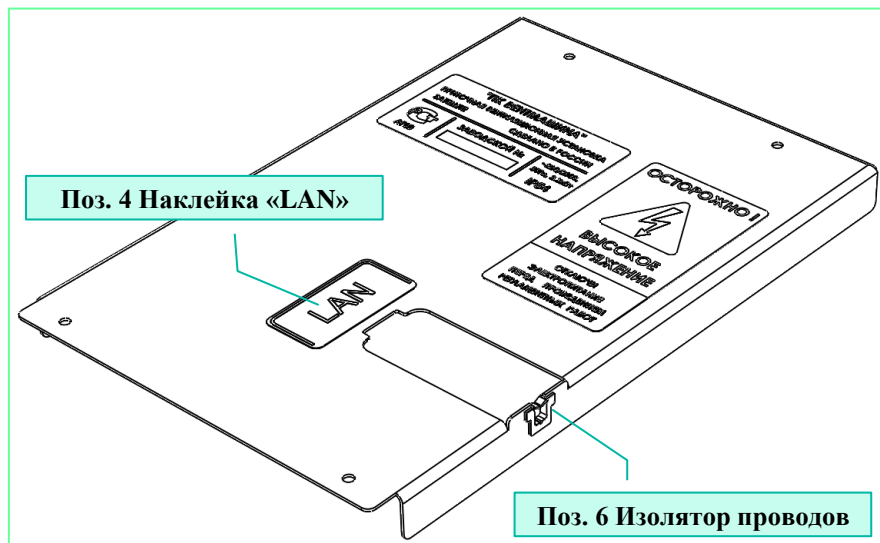
3. Снять крышку блок управления (БУ), отвернув четыре винта М3х10.



4. Установить на 16-и контактный разъем (X6) контроллера SYBERIA GTC плату модуля SYBERIA EM (Поз. 1), используя стойки-держатели плат (Поз. 6).



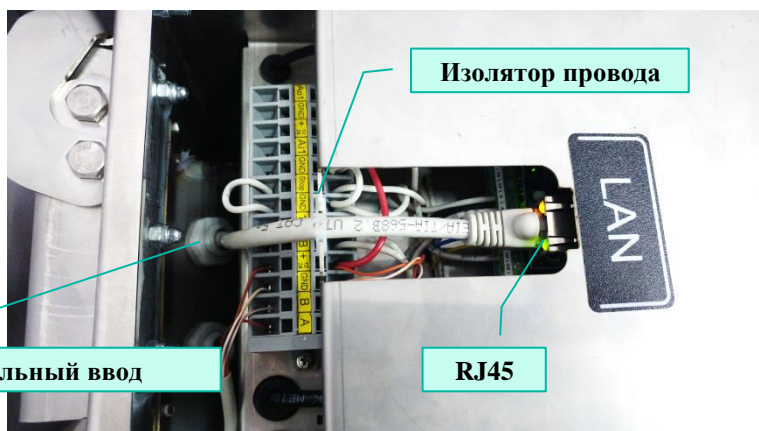
- Установить на новую (из комплекта поставки) крышку блока управления (Поз. 2) изолятор проводов проходной SQK-1 (Поз. 3). Наклеить наклейку «LAN» (Поз. 4) и переклеить со старой крышки наклейки «Паспортная табличка» и «Осторожно ВЫСОКОЕ НАПРЯЖЕНИЕ» как показано ниже.



- При необходимости на вырез в крышке наклеить наклейку «Удалить при подключении кабеля» (Поз. 5).
- Установить крышку блока управления в корпус с помощью четырех винтов М3х10

ОСОБЕННОСТИ ПОДКЛЮЧЕНИЯ КАБЕЛЯ

Пропустить кабель сетевой UTP через кабельный ввод (см. паспорт вентиляционной установки SATELLITE) и опрессовать коннектор RJ45.



Подключить коннектор к разъему RJ45 и завести кабель в изолятор.